



## **Sommaire**

<b>Les notes techniques</b>	<b>3</b>
<b>Mise en service</b>	<b>3</b>
<b>Livraisons</b>	<b>4</b>
<b>Avantages techniques</b>	<b>5</b>
<b>Options</b>	<b>5</b>
<b>Garantie</b>	<b>6</b>
<b>Points techniques</b>	<b>9</b>
<b>Conditions générales de vente</b>	<b>13</b>

Notre technologie brevetée est sans concurrence. L'appareil produit une eau naturelle, pure et potable, peu chargée chimiquement. Elle est minéralisée et traitée pour la consommation humaine.

Les hommes ont depuis l'Antiquité cherché à récupérer l'eau contenue dans l'atmosphère, les Incas collectaient par exemple l'humidité grâce à des pièges à brouillard constitués de grands filets qu'ils tendaient entre deux mats et les Perses utilisaient des tours en terres cuites construites de manière à provoquer un flux et une convection d'air naturel des surfaces chaudes vers les surfaces froides. La majorité des générateurs d'eau atmosphériques utilisent une technologie qui a été inventée par W. CARRIER en 1906, elle coïncide avec la naissance de la climatisation moderne.

Nos générateurs utilisent une base technique identique aux générateurs précédemment cités mais nous avons optimisé les processus dans toutes les phases de production. Initialement, notre technologie était destinée et optimisée pour des processus industriels exigeants comme l'aéronautique ou l'aérospatial. Les générateurs d'eaux concurrents produisent de l'eau grâce aux phénomènes physiques décrits plus haut, c'est une résultante. Nos générateurs ont été créés à l'inverse pour produire de l'eau de manière économique et écologique et tout a été pensé pour optimiser cette production. Leur simplicité est également leur atout puisque nous n'avons fait que réutiliser des technologies ancestrales. Pour exemples : La veine d'air qui irrigue les échangeurs de nos générateurs à la même philosophie de conception que pour les puits Canadiens. Le condenseur qui permet de réguler la température et la pression de gaz frigorigène a une disposition identique et une stabilité de fonctionnement que l'on retrouve sur un groupe froid qui fonctionne en géothermie. A la fois performant et rustique, la simplicité de conception de nos générateurs leur permet de produire de l'eau de manière pérenne même en conditions dégradées.

### **Mise en service**

La mise en service est réalisée par le constructeur ou son représentant. Une formation aux outils informatiques permettant le suivi du générateur est prodiguée. Un espace privé et sécurisé vous est accessible sur notre site internet, il vous permettra par exemple de communiquer avec notre hotline ou de télécharger les fiches techniques et les didacticiels. Nos générateurs sont recyclables dans leur totalité, leurs performances sont certifiées.

### **Livraisons**

Les livraisons et le prix de nos générateurs sont donnés départ usine (incoterm FCA). Un PV d'essais est systématiquement délivré. Montage et réception sur place.

## Avantages techniques

- ✓ 1) Nos productions ne consomment qu'une moyenne de 50 Watt par litre.
- ✓ 2) Le COP et L'ESEER des productions de froid industriel sont rarement supérieurs à 4, nos productions ont des ratios sur ces mêmes mesures supérieurs à 6.
- ✓ 3) Notre solution permet à nos générateurs de fonctionner avec différentes sources d'énergie (gaz, solaire, électrique, thermique...).
- ✓ 4) Notre technologie nous permet d'être le seul constructeur à produire des générateurs de capacités industrielles totalement autonomes.
- ✓ 5) La flexibilité de nos productions :

Notre équipe R&D travaille sur de multiples projets ce qui permet à nos productions de s'adapter à toutes les sollicitations (traitements en atmosphère saline, intégration dans des navires ou des bâtiments en modules dissociés).

- ✓ 6) Une efficacité même avec des conditions météo défavorables :

Notre technologie nous permet une production d'eau efficiente à des températures et des taux d'hygrométrie où les productions de nos concurrents ne peuvent plus produire.

- ✓ 7) Une régulation performante et intelligente :

Nos générateurs sont équipés d'un processeur performant, pilotable et paramétrable à distance,

Intelligente et intuitive, notre régulation s'adapte aux conditions météorologiques et favorise la production d'eau lorsque les conditions sont optimales, inversement elle la réduit lorsque les conditions sont défavorables ou lorsque les quantités d'énergies

- ✓ 8) Sa solidité et sa fiabilité :

Nos générateurs sont étudiés et construits avec la même philosophie que des engins de travaux public.

- ✓ 9) L'installation *Plug and Play* par rapport à une solutions industrielle classique :

Nos générateurs ne nécessitent pas une installation compliquée et onéreuse

- ✓ 10) Sa fonction auto diagnostique corrige les défauts et y remédie, elle prévient l'utilisateur et notre service hotline si ce défaut est persistant ou si une intervention est à programmer
- ✓ 11) Nos productions ont des limites de fonctionnement qu'aucun concurrent ne parvient à imiter, nos générateurs d'eau sont capables de produire de l'eau même dans des déserts extrêmement arides et ou les nuits sont fraîches
- ✓ 12) Nous sommes le seul fabricant au monde à proposer des solutions de vente d'eau au m<sup>3</sup>, nous prenons en charge la totalité de la production d'eau et vous déchargeons de cette responsabilité, vous pourrez ainsi vous concentrer sur votre activité et votre cœur de métier

Pour les versions standards, notre solution est *plug and play*, elle est relativement aisée à mettre en œuvre et est réalisée en moyenne en quelques heures, l'utilisateur devra s'assurer

cependant que les sources d'énergies sont correctement raccordées et correctement calibrées. Les solutions solaires sont équipées de raccords équipés de détrompeurs et numérotés afin de faciliter leurs installations, le support des panneaux solaires sont préassemblés.

### **Options :**

Nous proposons des options à nos générateurs pour optimiser leurs implantations

- le kit tout temps permet de produire de l'eau avec des températures ambiantes très basses (ce kit est obligatoire pour les implantations dans l'hémisphère nord)
- le Kit eau chaude sanitaire permet de produire de l'eau chaude à 45°C en abondance gratuitement sans dépenses d'énergies supplémentaires
- Le kit récupération d'énergie permet de pré-refroidir gratuitement (-7 Kelvin en moyenne) la température d'un bâtiment de stockage, d'un hall d'hôtel, ou d'une salle de réunion ...
- Lorsque l'on oriente l'air rejeté de nos générateurs vers les climatiseurs il est possible de réguler leur consommation d'énergie (10% d'économie d'énergie sont réalisable facilement, l'air rejeté abaisse la pression de condensation de la production d'air climatisé, grâce à ce stratagème les btu sont récupérés naturellement, cet avantage donne droit à des subventions dans certains pays car l'efficacité de l'installation du client est optimisée de manière écologique et gratuite)
- Le Bardage bois ou inox donne un aspect valorisant à nos générateurs cela permet de les intégrer discrètement dans n'importe quel environnement

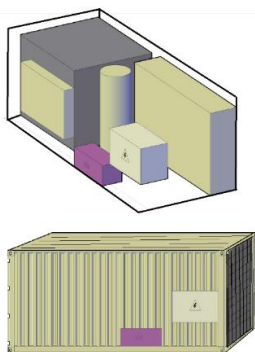
### **Garantie :**

Les Générateurs neufs bénéficie d'une garantie de 12 mois à dater de la mise à disposition. La garantie est de 24 mois lorsque la mise en service a été effectuée par Fluides-concept ou par une société mandatée par elle (Cette mise en service n'est jamais incluse dans le prix du matériel, mais fait l'objet d'un devis et d'une facturation séparée)

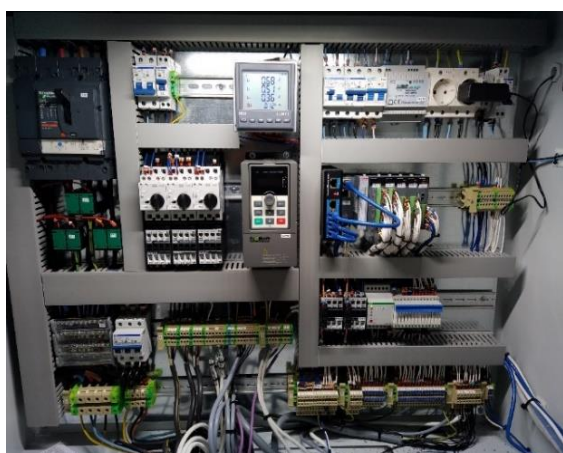
En cas d'extension de garantie pour une plus longue durée, les termes et les conditions seront expressément notées sur le devis ou sur l'offre de prix

Nous proposons des garanties totales sur des durées variables le plus long terme proposé aujourd'hui est de 10 ans

**Points techniques**



Sauf option, nos générateurs sont toujours conçus de la même manière  
 ils sont composés de trois éléments clés , ils intègrent l'échangeur qui capte d'humidité , une production de froid et de chaleur, une armoire électrique de contrôles et un système de traitement de l'eau  
 il n'y a qu'un seul générateur par container

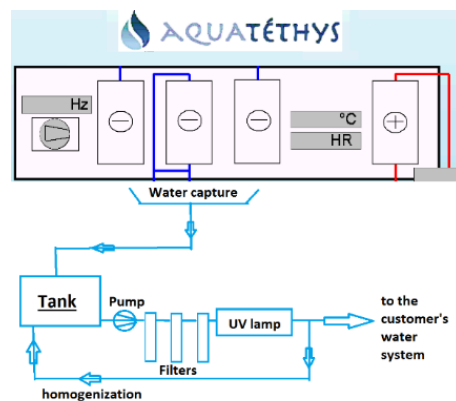


Notre conception nous permet de rentrer le câble d'alimentation et les câbles qui sont utilisés pour le pilotage ou le client e souhaite (câble pour le régulateur de niveau lorsqu'il est connecté au réservoir du client par exemple ou câble de pilotage lorsque le générateur est intégré au process du client, ...)  
 Les liaisons électriques sont réalisées comme dans un local technique.  
 L'installation électrique répond à la norme IEC

60050-IEC60502...

Nos générateurs sont équipés en série d'une pompe qui distribue l'eau entre 2 et 2.5 bar, comme pour l'électricité, nous pouvons adopter la sortie d'eau à l'installation du client  
 Nous pouvons, selon son choix, sortir avec des raccords Victaulic, des raccords vissés ou des raccords à brides  
 Cela n'influence pas le prix, mais facilite le travail du client qui est l'utilisateur final  
 Ces points sont discutés lors de la construction du générateur.

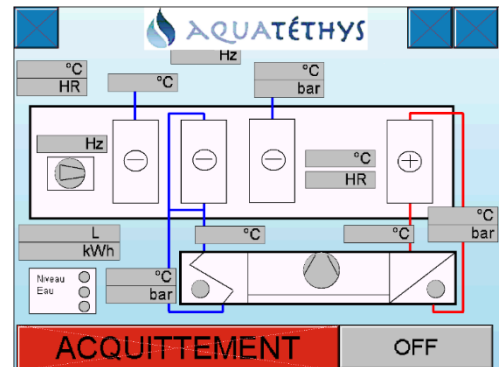
Le dessin ci-joint schématise l'installation hydraulique de nos générateurs, les éléments constitutifs du réseau ne sont pas mentionnés sur ce schéma, vannes clapets...  
 Notre production et notre réseau d'eau sont conformes aux normes ISO 24510 et ISO 46001





La minéralisation et la gestion du PH de l'eau produite est généralement intégré dans nos générateurs  
Ces points sont abordés avec chaque clients lors des prises de commandes

Le Remote control est en français dans la photographie mais il peut être traduit dans la langue que vous souhaitez , il permet de visualisez tous les critères de fonctionnement du générateur localement ou à distance



## Générateur - Aquatethys

La gamme se décline en cinq modèles : AQ1000 AQ5000 et AQ10000  
La production d'eau est calculée en utilisant la norme industrielle AHRI de 80°F (27°C) et de 70% HR.

### CARACTERISTIQUES TECHNIQUES

Température de fonctionnement : +5 +55°C Température de stockage : +75°C

Humidité relative : >10%

Alimentation : Tri 400V 50Hz / Tri 480V 60Hz

Fréquence autorisée :  $\pm$  2Hz

Tension autorisée :  $\pm$  8%

Niveau sonore à l'utilisation : 70 dBA

#### **Générateur : CE 2006/42**

Réfrigérant : R513A /R32 (bas GWP)

Selon région

COP > 6

**Echangeur** Inox 316

#### **Traitement de l'eau**

Filtre 500 $\mu$ m

Filtre à charbon actif Filtre 50 $\mu$ m

Traitement par lampe à UV

#### **Traitement de l'eau (Eau potable)**

##### **Système de filtration O'Safe**

Filtre 50 $\mu$ m

Filtre à charbon actif Filtre 5 $\mu$ m

Traitement par lampe à UV

#### **Traitement de l'air** Préfiltre Inox 304

Filtre à poussière classe G4 avec traitement antibactérien

#### **Capteur d'analyse d'eau**

Certifié NF ISO 15839 - ISO 10523 - ISO 5667

**Certifications** Electricité : IEC 60204-1

Eau : ISOTC/147 - ISO-24510 - ISO24511 - ISO24512 - ISO 46001



**Manutention**

La manutention sur les AWG peut se faire avec des chariots élévateurs ou une grue.  
Résistance aux chocs testée

**Mise en marche**

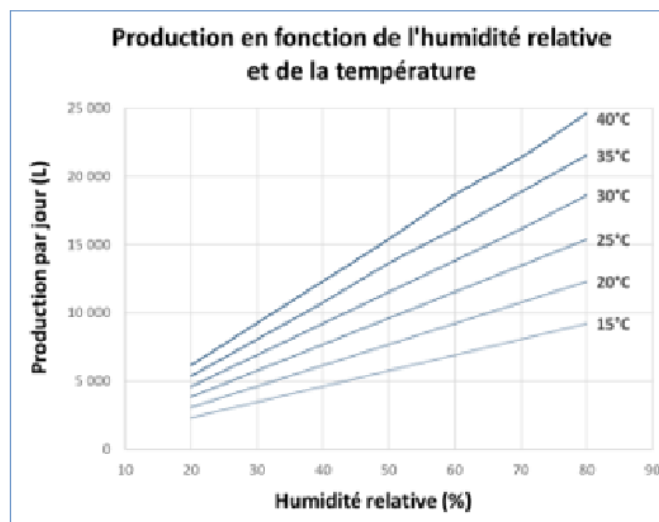
La production ne peut se faire en mouvement. Lorsque le générateur est placé, 20 minutes suffisent pour que la production d'eau démarre

**Précaution**

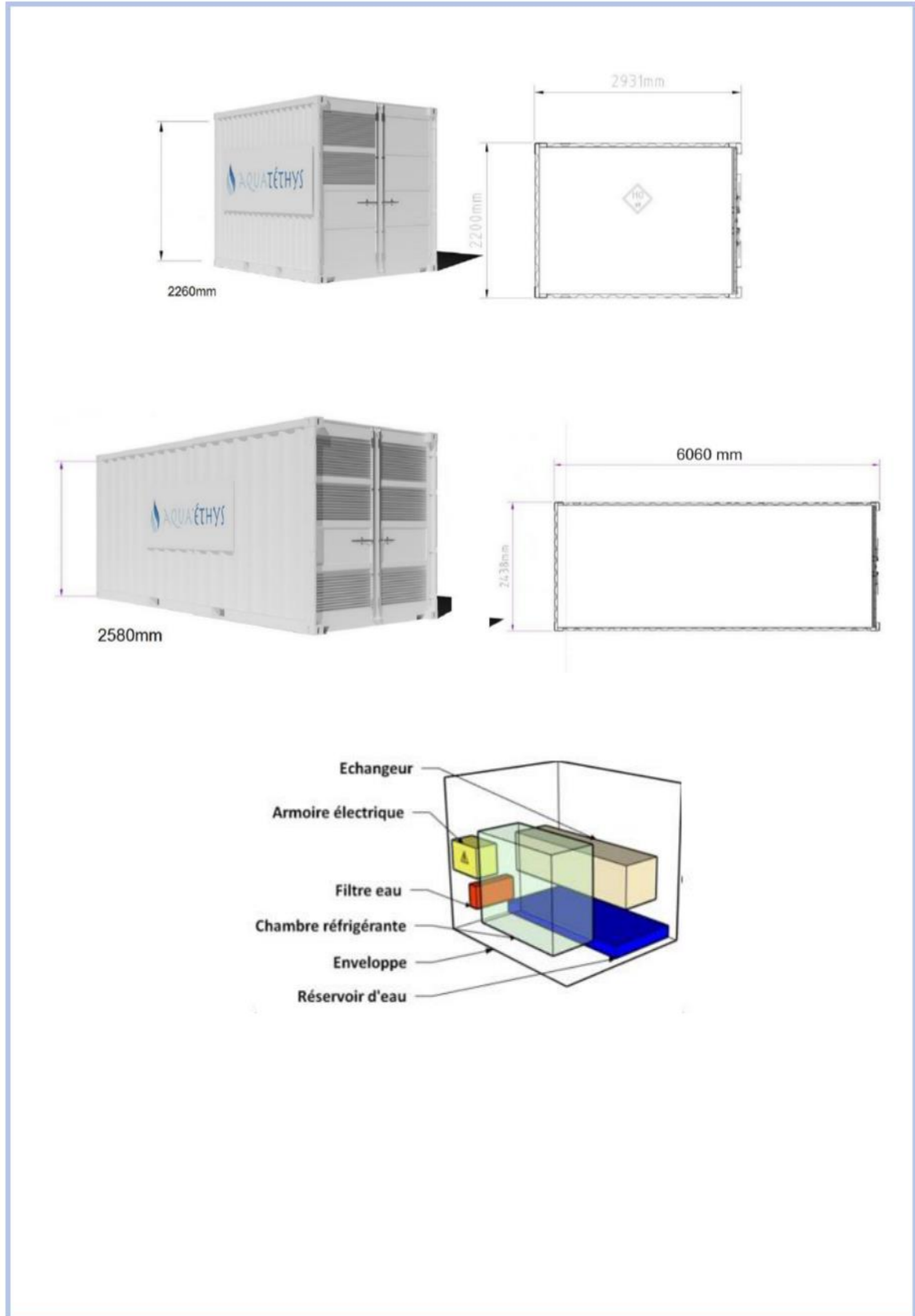
Un espace de 3 mètres est nécessaire en amont et en aval de la circulation d'air.

AQUATETHYS	Spécifications	AQ1	AQ50	AQ10
Production*	En litre jour	1000 Litres /jour	5000 litres/jour	10000 litres/jour
Dimensions	En mm	2770 x2200x2250	2770 x2200x2250	6060 x2600x2440
Poids	En kg	1750	3800	4850
Puissance absorbée	En kVA	2.4kVA	11.8kVA	22.1kVA
Débit d'air	En Nm3/H00	8000	38000	72000
Limites de fonctionnement	%HR/T°C	40%HR/5°C 10/36°C	40%HR/5°C 10/36°C	40%HR/5°C 10/36°C

\*Le volume de production est donné aux conditions suivantes : 27°C/70%HR



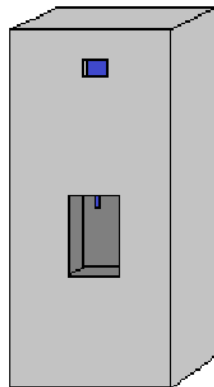
Courbes de productions en fonction des conditions climatiques AQ10



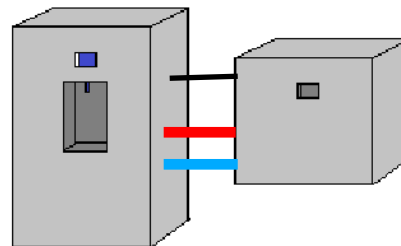
## Générateur – Aquatethys-Armoire

AQUATETHYS	Spécifications	AR25	AR50	AR-Split
Production*	En litre jour	250 Litres /jour	500 litres/jour	Idem Ar monobloc
Dimensions	En mm	1200 x1000x1800	1200 x1000x1800	1200x1000x800 Unit int 1000x800x800 Unit ext
Poids	En kg	480	540	290 + 220
Puissance absorbée	En kVA	2.1kVA	2.3kVA	Idem Ar monobloc
Débit d'air	En Nm3/H00	3600	4800	Idem Ar monobloc
Limites de fonctionnement	%HR/T°C	40%HR/9°C 20/35°C	40%HR/9°C 20/35°C	Idem Ar monobloc

Aquatethys AR 25/50



Aquatethys AR Split



Le constructeur se réserve le droit de modifier les spécifications techniques

Fluides-concept  
2 route de Bordeaux 33760 TARGON  
France  
[Fluides-concept@sfr.fr](mailto:Fluides-concept@sfr.fr)  
+33 (0)5 56 52 81 00

Revendeur :